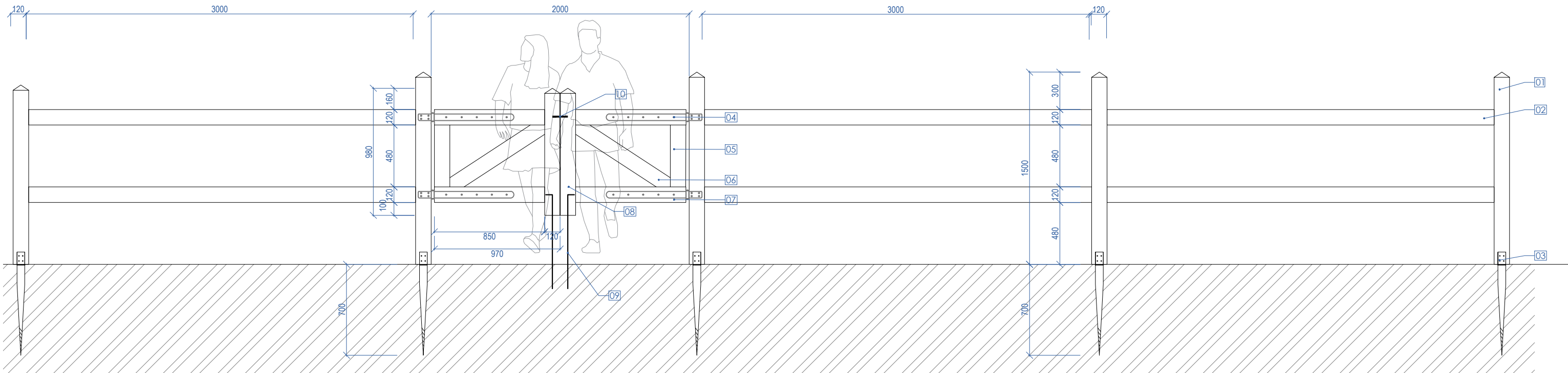


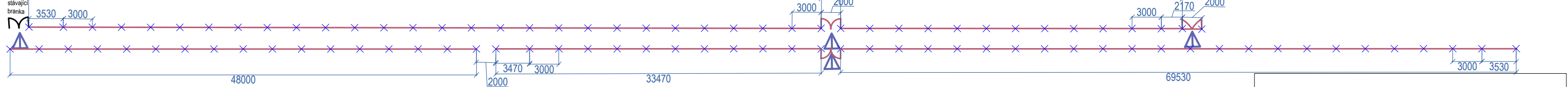
DŘEVĚNÝ PLOT



POHLED SHORA

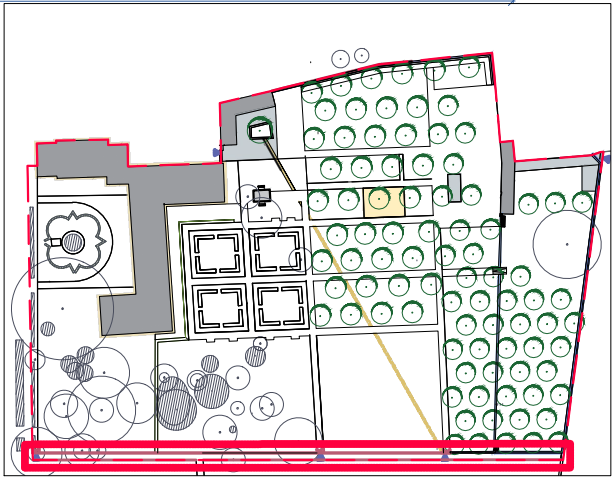


PŮDORYS



LEGENDA:

- 01 - Dřevěný hranol sibiřský; modřín hoblovaný; 120x120x1495 mm, povrchová úprava 2x nátěr olejovou lazurou (špice jehlan 40x40mm); 95 ks
- 02 - Dřevěný hranol sibiřský; modřín hoblovaný; 120x40x3000 mm, povrchová úprava 2x nátěr olejovou lazurou (89 políx2 =178 ks)
- 03 - Zemní vrut 70x600 mm; (95 ks)
- 04 - Závěs páskový s pantem 180°, povrchová úprava Zn, přichycení samořeznými zápusťnými šrouby, povrchová úprava Zn (12ks)
- 05 - Hoblovaný profil sibiřský; modřín hoblovaný, 120x40x480 mm, povrchová úprava 2x nátěr olejovou lazurou (6ks)
- 06 - Hoblovaný profil sibiřský; modřín hoblovaný, 120x40x875 mm, povrchová úprava 2x nátěr olejovou lazurou (6ks)
- 07 - Hoblovaný profil sibiřský; modřín hoblovaný, 120x40x854 mm, povrchová úprava 2x nátěr olejovou lazurou (12ks)
- 08 - Dřevěný hranol sibiřský; modřín hoblovaný; 120x40x985 mm, povrchová úprava 2x nátěr olejovou lazurou (špice jehlan 40x40mm) (6ks)
- 09 - Středový doraz se zástrčí ocel,Ø 16 mm, 500 mm, povrchová úprava Zn (Pozn. zástrč připevněna k bráně samořeznými šrouby) (6ks)
- 10 - Zápatka (3ks)



AKCE: OBNOVA ZÁMECKÉ ZAHRADY V KLADRUBECH NAD LABEM

VÝKRES: Charakteristické detaily - Koňský plot

OBJEDNATEL: Národní hřebčín Kladruby nad Labem

ZODP. PROJEKTANT: doc. Ing. Přemysl Krejčířik, Ph.D. NÁVRH: Ing. Kamila Krejčířiková, Ph.D.

ZPRACOVÁNÍ: Ing. Martina Šípošová

DATUM: 07/2020 STUPEŇ: DPS MĚŘÍTKO: 1:30 ČÍSLO VÝKRESU: D.4.5

